

SKRAPLACZ WODNY KONDENSATU

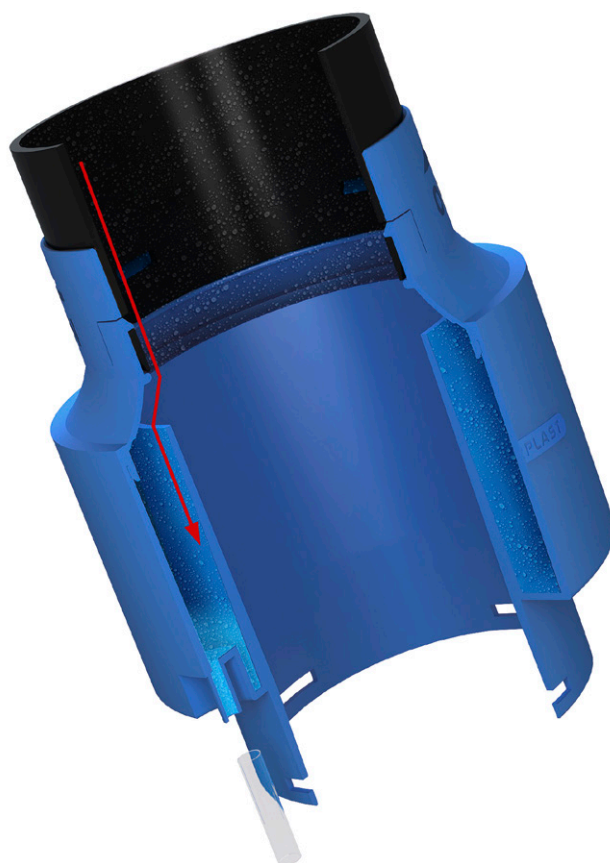
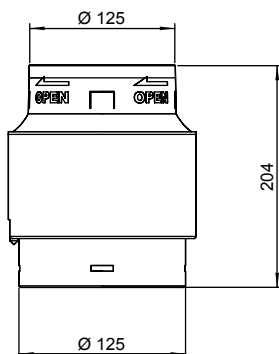
nr katalogowy: U7000

Urządzenie służy do przechwycenia pozostałości skroplin bezpośrednio do zbiornika, skąd następnie zostają odparowane. Przy intensywnej wilgotności umożliwia, za pomocą dołączonego wężyka, odprowadzenia nadmiaru cieczy na zewnątrz. Skraplacz łączy się z kominkiem za pomocą szybkozłącza typu KLIK, aby zdemontować wystarczy jeden obrót złącza w lewo.

■ DANE TECHNICZNE:

średnica : Ø125
 materiał : PP
 waga netto : 0,52 kg
 waga brutto : 0,65 kg
 opakowanie : 1 szt.
 wielkość opakowań : karton 180 x 180 x 220 mm
 ilość na palecie do 2m : 200 kartonów / 200szt.

■ RYSUNEK TECHNICZNY



■ DOSTĘPNE KOLORY

