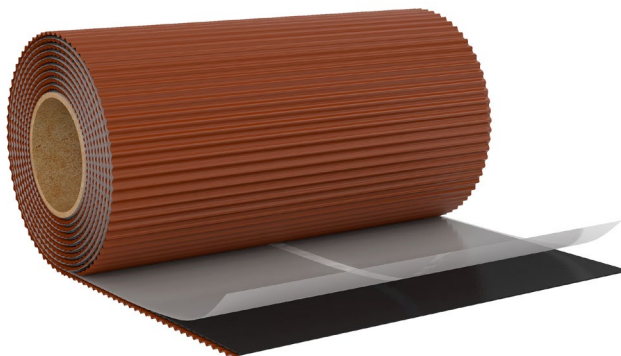


A26

ROLLKOM RYFLOWANA

300 mm x 5 mb

TAŚMA KOMINOWA
ALUMINIOWA



WŁAŚCIWOŚCI

Taśma kominowa **ROLLKOM RYFLOWANA** to uniwersalny produkt przeznaczony do wszelkich obróbek i uszczelnień na dachu w obrębie komina, a także do łączenia dachu ze ścianą.

NIEZAWODNA IZOLACJA I SZCZELNOŚĆ

- Wykonana z wysokiej jakości folii aluminiowej o grubości 0,12 mm lakierowanej w procesie hutniczym, co zapewnia jej wyjątkową odporność na czynniki atmosferyczne, takie jak promieniowanie UV, mróz, deszcz, wilgoć i procesy starzenia
- Pokryta klejem butylowym na całej szerokości, co gwarantuje doskonałą przyczepność do każdego rodzaju powierzchni
- Klasyczna forma fali umożliwia łatwe dopasowanie taśmy do różnych kształtów i zapewnia szczelne połączenie.

NAJWYŻSZA JAKOŚĆ I TRWAŁOŚĆ, STARANNE WYKONANIE

- Wysoka odporność
- Doskonała przyczepność
- Łatwość montażu
- Szeroki zakres zastosowań (m.in. obróbki wokół kominów, uszczelnienia przy oknach dachowych i wykuszach, łączenie dachu ze ścianą, naprawy dachów)

DANE TECHNICZNE

Wymiar: 300 mm / 5 mb

Materiał: aluminium

Grubość aluminium: 0,12 mm (+/- 0.02 mm)

Typ kleju: Butyl szer. 290 mm / grubość 1 mm (+/- 0.1 mm)

Opakowanie zbiorcze: 1 rolka (karton), 175 rolki (paleta)

Temperatura przechowania: 5 - 25 °C

Okres przechowania: do 12 miesięcy

KOLORY RAL

06 Czarny
RAL 9005

07 Ceglasty
RAL 8004

10 Brązowy
RAL 8019

08 Antracytowy
RAL 7021

OPAKOWANIE



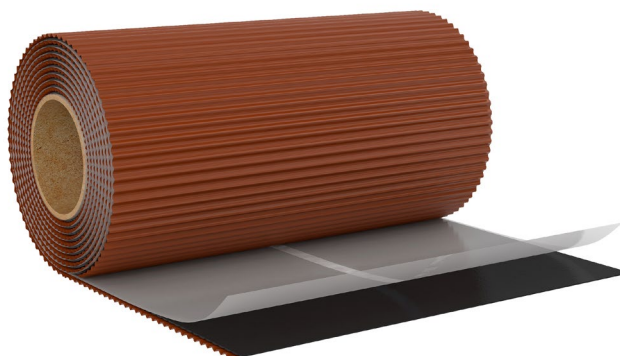
Więcej szczegółów na
wirplast.pl

A26

ROLLKOM RYFLOWANA

300 mm x 5 mb

TAŚMA KOMINOWA
ALUMINIOWA



ZASTOSOWANIE

Taśma **ROLLKOM** to uniwersalne rozwiązanie do wszelkiego rodzaju uszczelnień i połączeń w obrębie dachu. Szczególnie sprawdza się przy obróbce komina, wykuszy i okien dachowych, a także przy łączeniu powierzchni dachu i ściany.

Taśma jest kompatybilna z większością pokryć dachowych, w tym z dachówkami ceramicznymi i betonowymi, blachodachówkami, blachami trapezowymi, profilowanymi blachami aluminiowymi i wieloma innymi.

MONTAŻ

- Przed montażem należy przechowywać taśmę przez około 24 godziny w temperaturze pokojowej (od 5°C do 25°C).
- Temperatura podczas montażu powinna wynosić powyżej 5°C (zalecane powyżej 10°C).
- Pokrycie, do którego przyklejamy taśmę, musi być suche, czyste i wolne od tłuszczu.
- Odkleić folię ochronną, umieścić taśmę w odpowiednim miejscu i docisnąć.

PRZECHOWYWANIE I TRANSPORT

- Przechowywać w temperaturze pokojowej, w suchych pomieszczeniach zamkniętych, z dala od wilgoci i bezpośredniego promieniowania UV.
- Produkt wykonany jest częściowo z elastycznej blachy aluminiowej, dlatego zaleca się przechowywanie go w oryginalnych, zamkniętych opakowaniach.
- Chronić przed uszkodzeniami mechanicznymi.
- Transportować krytymi środkami transportu, zabezpieczając przed uszkodzeniem.
- Chronić przed działaniem środków chemicznych, a w szczególności rozpuszczalników, które mogą obniżyć parametry techniczne lub trwale uszkodzić produkt.

GWARANCJA

Produkt objęty jest gwarancją pod warunkiem ścisłego przestrzegania wytycznych zawartych w karcie technicznej. Producent zastrzega sobie prawo do odmowy uznania reklamacji w przypadku niestosowania się do przedstawionych wytycznych.



Więcej szczegółów na
wirplast.pl